


Inspiron 15


מדריך שירות



רגם מחשב: Inspiron 15-3531
רגם תקינה: P28F
סוג תקינה: P28F005

הערות, התראות ואזהרות

 **הערה:** "הערה" מציינת מידע חשוב המסייע להשתמש במחשב ביתר יעילות.

התראה: "התראה" מציינת נזק אפשרי לחומרה או אוכרן נתונים, ומסבירה כיצד ניתן למנוע את הבעיה. 

אזהרה: "אזהרה" מציינת אפשרות של נזק לרכוש, פגיעה גופנית או מוות. 

© 2014 Dell Inc. **כל הזכויות שמורות.** מוצר זה מוגן על ידי כל החוקים בארה"ב והחוקים הבינלאומיים להגנה על זכויות יוצרים וקניין רוחני. Dell™ והלוגו של Dell הם סימנים מסחריים של חברת Dell Inc. בארה"ב ו/או בתחומי שיפוט אחרים. כל הסימנים האחרים והשמות המוזכרים במסמך זה עשויים להיות סימנים מסחריים בבעלות החברות שלהן, בהתאמה.

תוכן עניינים

9 לפני העבודה על חלקיו הפנימיים של המחשב

9 לפני שתתחיל

9 הוראות בטיחות

10 כלי עבודה מומלצים

11 לאחר העבודה על חלקיו הפנימיים של המחשב

12 הסרת הסוללה

12 הליך

13 החזרת הסוללה למקומה

13 הליך

14 הסרת כיסוי הבסיס

14 תנאים מוקדמים

14 הליך

15 החזרת כיסוי הבסיס למקומו

15 הליך

15 דרישות לאחר התהליך

16 הסרת כיסוי הכונן האופטי

16 תנאים מוקדמים

16 הליך

17 החזרת כיסוי הכונן האופטי למקומו

17 הליך

17 דרישות לאחר התהליך

18..... הסרת מודול הזיכרון

18..... תנאים מוקדמים

19..... הליך

20..... החזרת מודול הזיכרון למקומו

21..... הליך

21..... דרישות לאחר התהליך

22..... הסרת הכונן הקשיח

22..... תנאים מוקדמים

22..... הליך

25..... התקנה מחדש של הכונן הקשיח

25..... הליך

25..... דרישות לאחר התהליך

26..... הסרת המקלדת

26..... תנאים מוקדמים

26..... הליך

29..... החזרת המקלדת למקומה

29..... הליך

29..... דרישות לאחר התהליך

30..... הסרת כרטיס האלחוט

30..... תנאים מוקדמים

30..... הליך

32..... החזרת כרטיס האלחוט למקומו

32..... הליך

32..... דרישות לאחר התהליך

33 הסרת משענת כף היד

33 תנאים מוקדמים

34 הליך

38 החזרת משענת כף היד למקומה

38 הליך

38 דרישות לאחר התהליך

39 הסרת צינור הארכת הנורית

39 תנאים מוקדמים

39 הליך

41 החזרת צינור הארכת נורית למקומו

41 הליך

41 דרישות לאחר התהליך

42 הסרת לוח המערכת

42 תנאים מוקדמים

43 הליך

45 החזרת לוח המערכת למקומו

45 הליך

45 דרישות לאחר התהליך

45 הזנת תג השירות ב-BIOS

47 הסרת מכלול גוף הקירור

47 תנאים מוקדמים

47 הליך

49 החזרת מכלול גוף הקירור למקומו

49 הליך

49 דרישות לאחר התהליך

50.....הסרת סוללת המטבע

50.....תנאים מוקדמים

50.....הליך

52.....החזרת סוללת המטבע למקומה

52.....הליך

52.....דרישות לאחר התהליך

53.....הסרת הרמקולים

53.....תנאים מוקדמים

54.....הליך

55.....החזרת הרמקולים למקומם

55.....הליך

55.....דרישות לאחר התהליך

56.....הסרת מכלול הצג

56.....תנאים מוקדמים

57.....הליך

60.....החזרת מכלול הצג למקומו

60.....הליך

60.....דרישות לאחר התהליך

61.....הסרת מסגרת הצג

61.....תנאים מוקדמים

62.....הליך

64.....החזרת מסגרת הצג למקומה

64.....הליך

64.....דרישות לאחר התהליך

65.....**הסרת צירי הצג**

65.....תנאים מוקדמים

66.....הליך

67.....**החזרת צירי הצג למקומם**

67.....הליך

67.....דרישות לאחר התהליך

68.....**הסרת לוח הצג**

68.....תנאים מוקדמים

69.....הליך

71.....**החזרת לוח הצג למקומו**

71.....הליך

71.....דרישות לאחר התהליך

72.....**הסרת המצלמה**

72.....תנאים מוקדמים

73.....הליך

75.....**החזרת המצלמה למקומה**

75.....הליך

75.....דרישות לאחר התהליך

76.....**הסרה של יציאת מחבר מתאם החשמל**

76.....תנאים מוקדמים

76.....הליך

78.....**החזרת יציאת מתאם החשמל למקומה**

78.....הליך

78.....דרישות לאחר התהליך

79.....**עדכון ה-BIOS**

80.....**קבלת עזרה ופנייה אל Dell**

80.....משאבי עזרה עצמית

80.....פנייה אל Dell

לפני העבודה על חלקיו הפנימיים של המחשב

התראה: כדי להימנע מגרימת נזק לרכיבים ולכרטיסים, יש לגעת רק בקצותיהם בעת הטיפול בהם ולהימנע מנגיעה בפנים ובמגעם.




הערה: ייתכן שהתמונות במסמך זה לא יהיו זהות למחשב שלך, בהתאם לתצורה שהזמנת.



לפני שתתחיל

1 שמור וסגור את כל הקבצים הפתוחים וצא מכל היישומים הפתוחים.

2 כבה את המחשב.

– Windows 8.1: במסך **Start** (החל), לחץ או הקש על סמל ההפעלה  → **Shut down** (כיבוי).

– Windows 7: לחץ או הקש על **Start** (החל) → **Shut down** (כיבוי).

הערה: אם אתה משתמש במערכת הפעלה אחרת, עיין בתיעוד של מערכת ההפעלה שברשותך לקבלת הוראות כיבוי.



3 נתק את המחשב ואת כל ההתקנים המחוברים משקעי החשמל שלהם.

4 נתק מהמחשב את כל הכבלים, כגון כבלי טלפון, כבלי רשת ועוד.

5 נתק מהמחשב את כל ההתקנים והציוד ההיקפי, כגון מקלדת, עכבר, צג ועוד.

6 הסר מהמחשב את כרטיסי המדיה ואת הדיסק האופטי, אם רלוונטי.

הוראות בטיחות

היעזר בהוראות הבטיחות הבאות כדי להגן על המחשב מפני נזק אפשרי וכדי להבטיח את ביטחונך האישי.

אזהרה: לפני העבודה על חלקיו הפנימיים של המחשב, קרא את מידע הבטיחות שצורף למחשב. לקבלת מידע נוסף על נוהלי בטיחות מומלצים, עיין בדף הבית של התאימות לתקינה בכתובת dell.com/regulatory_compliance.



אזהרה: נתק את כל מקורות החשמל לפני פתיחה של כיסוי המחשב או של לוחות. לאחר סיום העבודה על חלקיו הפנימיים של המחשב, חזור למקומם את כל הכיסויים, הלוחות והברגים לפני חיבור המחשב למקור חשמל.



התראה: כדי להימנע מגרימת נזק למחשב, ודא שמשטח העבודה שטוח ונקי.



התראה: כדי להימנע מגרימת נזק לרכיבים ולכרטיסים, יש לגעת רק בקצותיהם בעת הטיפול בהם ולהימנע מנגיעה בפנים ובמגעם.



התראה: רק טכנאי שירות מורשה רשאי להסיר את כיסוי המחשב ולגשת לרכיבים בתוך המחשב. לקבלת מידע מלא אודות אמצעי בטיחות, עבודה בתוך המחשב והגנה מפני פריקה אלקטרוסטטית, עיין בהוראות הבטיחות.



התראה: לפני נגיעה ברכיבים בתוך המחשב, האריק את עצמך על-ידי נגיעה במשטח מתכת לא צבוע, כגון המתכת על גב המחשב. במהלך העבודה, גע מדי פעם במשטח מתכת לא צבוע כדי לפרוק חשמל סטטי, העלול לפגוע ברכיבים פנימיים.



התראה: בעת ניתוק כבל, יש למשוך את המחבר או את לשונית המשיכה שלו ולא את הכבל עצמו. חלק מהכבלים כוללים מחברים עם לשוניות נעילה או בורגי מארז שעליך לנתק לפני ניתוק הכבל. בעת ניתוק הכבלים, יש להקפיד שהם ישירים, כדי להימנע מעיקום פינים של מחברים. בעת חיבור הכבלים, יש לוודא שהיציאות והמחברים מיושרים ופונים לכיוון הנכון.



התראה: כדי לנתק כבל רשת, תחילה נתק את הכבל מהמחשב ולאחר מכן נתק אותו מהתקן הרשת.



התראה: לחץ והוצא כל כרטיס שמותקן בקורא כרטיסי המדיה האופציונלי.



כלי עבודה מומלצים

כדי לבצע את ההליכים המתוארים במסמך זה, ייתכן שתזדקק לכלים הבאים:

- מברג פיליפס
- להב פלסטיק

לאחר העבודה על חלקיו הפנימיים של המחשב

התראה: השארת ברגים חופשיים או משוחררים בתוך המחשב עלולה לגרום נזק חמור למחשב.



- 1 החזר למקומם את כל הברגים ובדוק שלא נותרו ברגים חופשיים בתוך המחשב.
- 2 חבר את כל ההתקנים החיצוניים, פריטי הציוד ההיקפי והכבלים שהסרת לפני העבודה על המחשב.
- 3 החזר למקומם את כל כרטיסי המדיה, הדיסקים וכל החלקים האחרים שהסרת לפני העבודה על המחשב.
- 4 חבר את המחשב ואת כל ההתקנים המחוברים לשקעי החשמל שלהם.
- 5 הפעל את המחשב.

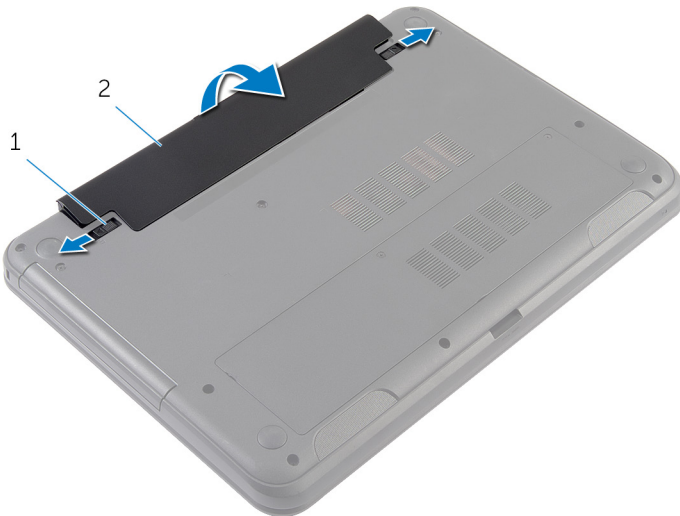
הסרת הסוללה

אזהרה: לפני תחילת העבודה על חלקיו הפנימיים של המחשב, קרא את מידע הבטיחות שצורף למחשב ופעל על פי השלבים המפורטים בסעיף [לפני העבודה על חלקיו הפנימיים של המחשב](#). לאחר העבודה על חלקיו הפנימיים של המחשב, בצע את ההוראות בסעיף [לאחר העבודה על חלקיו הפנימיים של המחשב](#). לקבלת מידע נוסף על נוהלי בטיחות מומלצים, עיין בדף הבית של התאימות לתקינה בכתובת dell.com/regulatory_compliance.



הליך

- 1 סגור את הצג והפוך את המחשב.
- 2 הסט את תפסי שחרור הסוללה למצב לא נעול.
- 3 בקצות אצבעותיך, הרם את הסוללה בזווית והוצא אותה מתוך תא הסוללה.



- 1 תפסי שחרור סוללה (2)
- 2 הסוללה
- 4 הפוך את המחשב ופתח את הצג עד הסוף.
- 5 נתק את המחשב מהחשמל ולאחר מכן לחץ לחיצה ארוכה על לחצן ההפעלה במשך 5 שניות, כדי להאריק את לוח המערכת.


החזרת הסוללה למקומה

אזהרה: לפני תחילת העבודה על חלקי הפנימיים של המחשב, קרא את מידע הבטיחות שצורף למחשב ופעל על פי השלבים המפורטים בסעיף [לפני העבודה על חלקי הפנימיים של המחשב](#). לאחר העבודה על חלקי הפנימיים של המחשב, בצע את ההוראות בסעיף [לאחר העבודה על חלקי הפנימיים של המחשב](#). לקבלת מידע נוסף על נוהלי בטיחות מומלצים, עיין בדף הבית של התאימות לתקינה בכתובת dell.com/regulatory_compliance.



הליך

1 החלק את הלשוניות שבסוללה לתוך החריצים שבתא הסוללות ולחץ על הסוללה עד שתיכנס למקומה בנקישה.

הערה: ודא שתפסי השחרור של הסוללה מהודקים. 

2 הפוך את המחשב ופתח את הצג עד הסוף.

הסרת כיסוי הבסיס

אזהרה: לפני תחילת העבודה על חלקיו הפנימיים של המחשב, קרא את מידע הבטיחות שצורף למחשב ופעל על פי השלבים המפורטים בסעיף [לפני העבודה על חלקיו הפנימיים של המחשב](#). לאחר העבודה על חלקיו הפנימיים של המחשב, בצע את ההוראות בסעיף [לאחר העבודה על חלקיו הפנימיים של המחשב](#). לקבלת מידע נוסף על נוהלי בטיחות מומלצים, עיין בדף הבית של התאימות לתקינה בכתובת dell.com/regulatory_compliance.

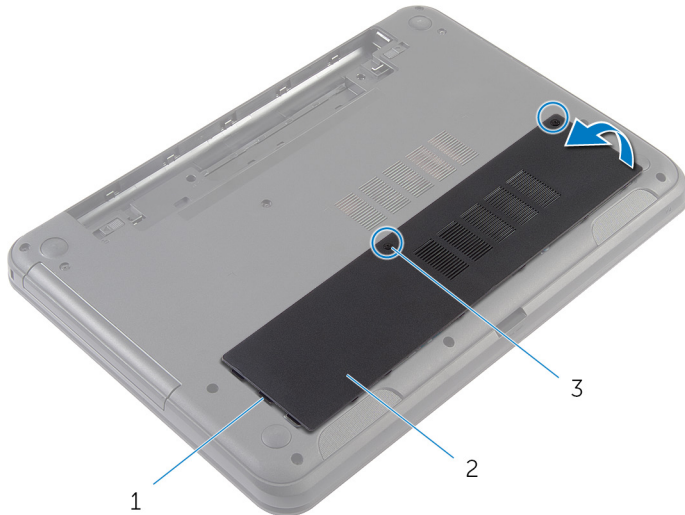


תנאים מוקדמים

הסר את [הסוללה](#).

הליך

- 1 שחרר את בורגי החיווק שמהדקים את כיסוי הבסיס לבסיס המחשב.
- 2 השתמש בקצות אצבעותיך כדי לשחרר את כיסוי הבסיס מבסיס המחשב.
- 3 הרום את כיסוי הבסיס בזווית והסר אותו מבסיס המחשב.



2 כיסוי הבסיס

1 לשוניות (3)

3 בורגי חיווק (2)

החזרת כיסוי הבסיס למקומו

אזהרה: לפני תחילת העבודה על חלקי הפנימיים של המחשב, קרא את מידע הבטיחות שצורף למחשב ופעל על פי השלבים המפורטים בסעיף [לפני העבודה על חלקי הפנימיים של המחשב](#). לאחר העבודה על חלקי הפנימיים של המחשב, בצע את ההוראות בסעיף [לאחר העבודה על חלקי הפנימיים של המחשב](#). לקבלת מידע נוסף על נוהלי בטיחות מומלצים, עיין בדף הבית של התאימות לתקינה בכתובת [.dell.com/regulatory_compliance](https://www.dell.com/regulatory_compliance).



הליך

- 1 החלק את הלשוניות שבכיסוי הבסיס לתוך החריצים שבבסיס המחשב והכנס את כיסוי הבסיס למקומו בנקישה.
- 2 חזק את בורגי החיזוק המהדקים את כיסוי הבסיס לבסיס המחשב.

דרישות לאחר התהליך

החזר את [הסוללה](#) למקומה.

הסרת כיסוי הכונן האופטי

אזהרה: לפני תחילת העבודה על חלקיו הפנימיים של המחשב, קרא את מידע הבטיחות שצורף למחשב ופעל על פי השלבים המפורטים בסעיף [לפני העבודה על חלקיו הפנימיים של המחשב](#). לאחר העבודה על חלקיו הפנימיים של המחשב, בצע את ההוראות בסעיף [לאחר העבודה על חלקיו הפנימיים של המחשב](#). לקבלת מידע נוסף על נוהלי בטיחות מומלצים, עיין בדף הבית של התאימות לתקינה בכתובת dell.com/regulatory_compliance.

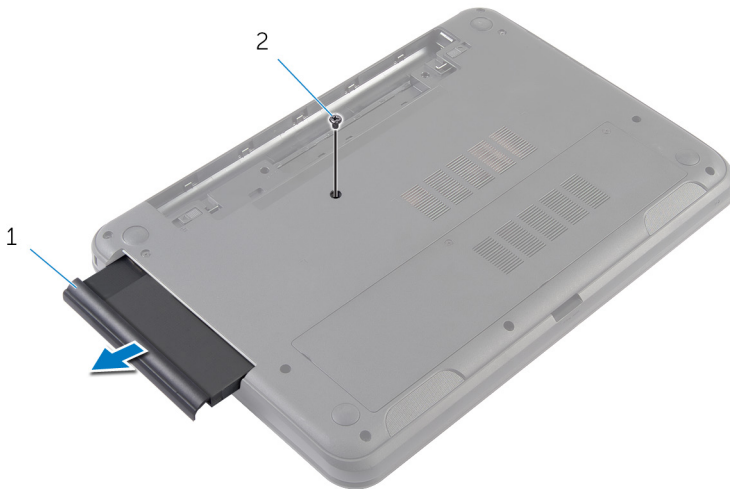


תנאים מוקדמים

הסר את [הסוללה](#).

הליך

- 1 הסר את הבורג שמהדק את כיסוי הכונן האופטי לבסיס מחשב.
- 2 השתמש בקצות אצבעותיך כדי להחליק את כיסוי הכונן האופטי אל מחוץ לתא כיסוי הכונן האופטי.



2 בורג

1 כיסוי כונן אופטי

החזרת כיסוי הכונן האופטי למקומו

אזהרה: לפני תחילת העבודה על חלקי הפנימיים של המחשב, קרא את מידע הבטיחות שצורף למחשב ופעל על פי השלבים המפורטים בסעיף [לפני העבודה על חלקי הפנימיים של המחשב](#). לאחר העבודה על חלקי הפנימיים של המחשב, בצע את ההוראות בסעיף [לאחר העבודה על חלקי הפנימיים של המחשב](#). לקבלת מידע נוסף על נוהלי בטיחות מומלצים, עיין בדף הבית של התאימות לתקינה בכתובת dell.com/regulatory_compliance.



הליך

- 1 החלק את כיסוי הכונן האופטי אל תא כיסוי הכונן האופטי וישר את חור הבורג בכיסוי הכונן האופטי מול חור הבורג בבסיס המחשב.
- 2 הברג חזרה את הבורג שמהדק את כיסוי הכונן האופטי לבסיס מחשב.

דרישות לאחר התהליך

החזר את [הסוללה](#) למקומה.

הסרת מודול הזיכרון

אזהרה: לפני תחילת העבודה על חלקי הפנימיים של המחשב, קרא את מידע הבטיחות שצורף למחשב ופעל על פי השלבים המפורטים בסעיף [לפני העבודה על חלקי הפנימיים של המחשב](#). לאחר העבודה על חלקי הפנימיים של המחשב, בצע את ההוראות בסעיף [לאחר העבודה על חלקי הפנימיים של המחשב](#). לקבלת מידע נוסף על נוהלי בטיחות מומלצים, עיין בדף הבית של התאימות לתקינה בכתובת dell.com/regulatory_compliance.

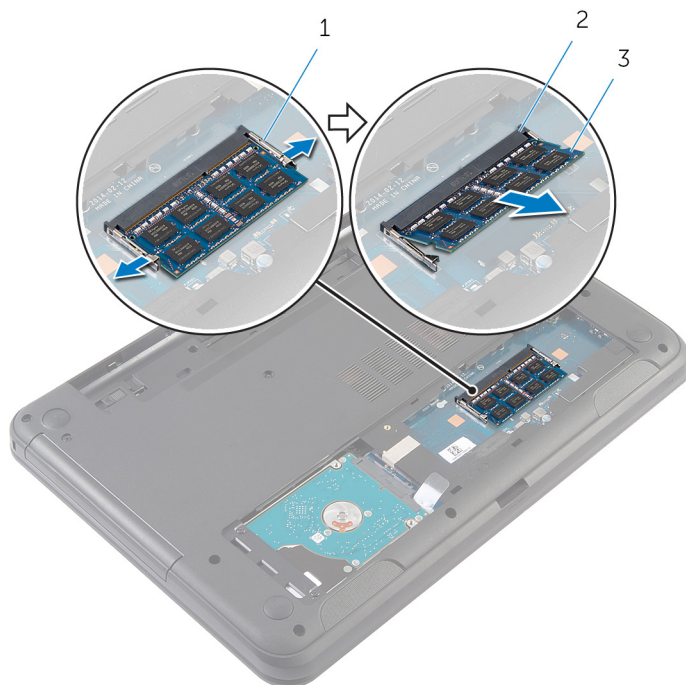


תנאים מוקדמים

- 1 הסר את [הסוללה](#).
- 2 הסר את [כיסוי הבסיס](#).

הליך

- 1 היעזר בקצות האצבעות כדי להפריד זה מזה את תפסי ההידוק שבשני קצות חריץ מודול הזיכרון, עד שמודול הזיכרון יישלף ממקומו.
- 2 החלק והסר את מודול הזיכרון מחריץ מודול הזיכרון.



2 חריץ מודול הזיכרון

1 תפסי הידוק (2)

3 מודול זיכרון


החזרת מודול הזיכרון למקומו

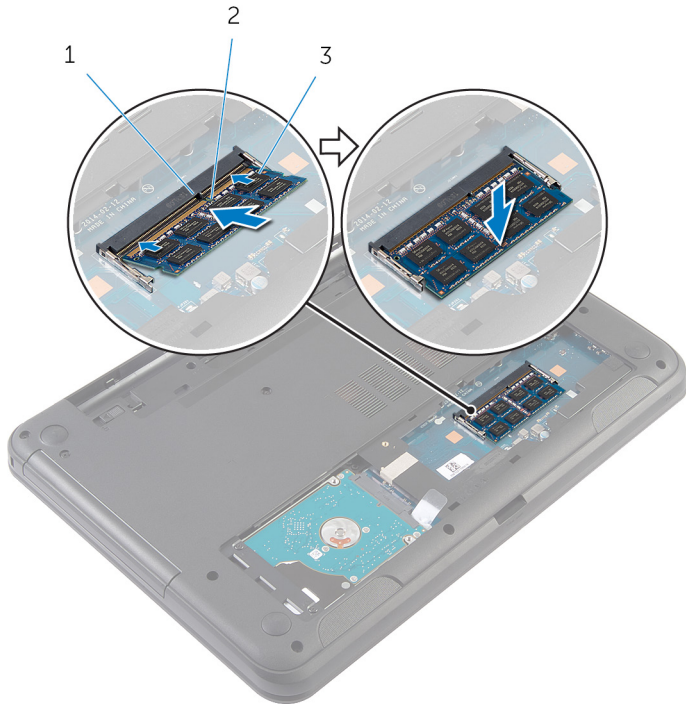
אזהרה: לפני תחילת העבודה על חלקי הפנימיים של המחשב, קרא את מידע הבטיחות שצורף למחשב ופעל על פי השלבים המפורטים בסעיף [לפני העבודה על חלקי הפנימיים של המחשב](#). לאחר העבודה על חלקי הפנימיים של המחשב, בצע את ההוראות בסעיף [לאחר העבודה על חלקי הפנימיים של המחשב](#). לקבלת מידע נוסף על נוהלי בטיחות מומלצים, עיין בדף הבית של התאימות לתקינה בכתובת [.dell.com/regulatory_compliance](https://www.dell.com/regulatory_compliance)



הליך

- 1 ישר את החריץ שבמודול הזיכרון עם הלשונית שבחריץ מודול הזיכרון.
- 2 החלק את מודול הזיכרון לתוך החריץ בזווית ולחץ על מודול הזיכרון כלפי מטה, עד שייכנס למקומו בנקישה.

 הערה: אם אינך שומע את הנקישה, הסר את מודול הזיכרון והתקן אותו חזרה.



2 חריץ

1 לשונית

3 מודול זיכרון

דרישות לאחר התהליך

- 1 החזר את [כיסוי הבסיס](#) למקומו.
- 2 החזר את [הסוללה](#) למקומה.

הסרת הכונן הקשיח

אזהרה: לפני תחילת העבודה על חלקיו הפנימיים של המחשב, קרא את מידע הבטיחות שצורף למחשב ופעל על פי השלבים המפורטים בסעיף [לפני העבודה על חלקיו הפנימיים של המחשב](#). לאחר העבודה על חלקיו הפנימיים של המחשב, בצע את ההוראות בסעיף [לאחר העבודה על חלקיו הפנימיים של המחשב](#). לקבלת מידע נוסף על נוהלי בטיחות מומלצים, עיין בדף הבית של התאימות לתקינה בכתובת dell.com/regulatory_compliance.



התראה: כוננים קשיחים הם רכיבים רגישים. נקוט משנה זהירות בעת טיפול בכונן הקשיח.



התראה: כדי להימנע מאובדן נתונים, אין להסיר את הכונן הקשיח כאשר המחשב פועל או נמצא במצב שינה.



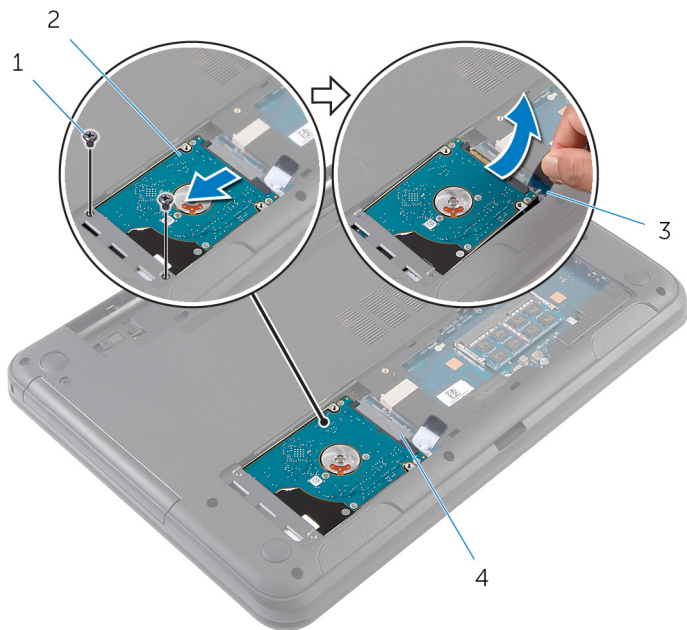
תנאים מוקדמים

- 1 הסר את [הסוללה](#).
- 2 הסר את [כיסוי הבסיס](#).

הליך

- 1 הסר את הברגים שמהדקים את מכלול הכונן הקשיח לבסיס המחשב.
- 2 החלק את מכלול הכונן הקשיח החוצה ממחבר לוח המערכת כדי לנתק את מכלול הכונן הקשיח מלוח המערכת.

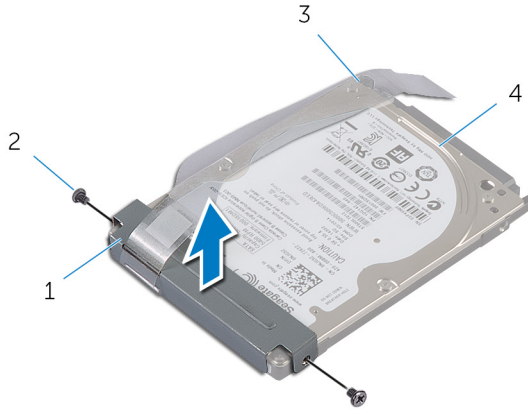
3 באמצעות לשונית המשיכה, הרם את מכלול הכונן הקשיח בזווית והוצא אותו מתוך בסיס המחשב.



- | | | | |
|------------------|---|--------------|---|
| מכלול כונן קשיח | 2 | ברגים (2) | 1 |
| מחבר בלוח המערכת | 4 | לשונית משיכה | 3 |

4 הסר את הברגים שמהדקים את תושבת הכונן הקשיח לכונן הקשיח.

5 הרם את תושבת הכונן הקשיח והסר אותה מהכונן הקשיח.



2 ברגים (2)

1 תושבת הכונן הקשיח

4 הכונן הקשיח

3 לשונית משיכה

התקנה מחדש של הכונן הקשיח

אזהרה: לפני תחילת העבודה על חלקיו הפנימיים של המחשב, קרא את מידע הבטיחות שצורף למחשב ופעל על פי השלבים המפורטים בסעיף [לפני העבודה על חלקיו הפנימיים של המחשב](#). לאחר העבודה על חלקיו הפנימיים של המחשב, בצע את ההוראות בסעיף [לאחר העבודה על חלקיו הפנימיים של המחשב](#). לקבלת מידע נוסף על נוהלי בטיחות מומלצים, עיין בדף הבית של התאימות לתקינה בכתובת dell.com/regulatory_compliance.



התראה: כוננים קשיחים הם רכיבים רגישים. נקוט משנה זהירות בעת טיפול בכונן הקשיח.



הליך

- 1 ישר את חורי הברגים שבתושבת הכונן הקשיח עם חורי הברגים שבכונן הקשיח.
- 2 הברג חזרה את הברגים שמהדקים את תושבת הכונן הקשיח לכונן הקשיח.
- 3 החלק את מכלול הכונן הקשיח לתוך החרוץ שבבסיס המחשב והנח את מכלול הכונן הקשיח על בסיס המחשב.
- 4 באמצעות לשונית המשיכה, החלק את מכלול הכונן הקשיח לכיוון מחבר לוח המערכת כדי לחבר את מכלול הכונן הקשיח ללוח המערכת.
- 5 הברג חזרה את הברגים שמהדקים את מכלול הכונן הקשיח לבסיס המחשב.

דרישות לאחר התהליך

- 1 החזר את [כיסוי הבסיס](#) למקומו.
- 2 החזר את [הסוללה](#) למקומה.

הסרת המקלדת

אזהרה: לפני תחילת העבודה על חלקיו הפנימיים של המחשב, קרא את מידע הבטיחות שצורף למחשב ופעל על פי השלבים המפורטים בסעיף [לפני העבודה על חלקיו הפנימיים של המחשב](#). לאחר העבודה על חלקיו הפנימיים של המחשב, בצע את ההוראות בסעיף [לאחר העבודה על חלקיו הפנימיים של המחשב](#). לקבלת מידע נוסף על נוהלי בטיחות מומלצים, עיין בדף הבית של התאימות לתקינה בכתובת dell.com/regulatory_compliance.



תנאים מוקדמים

הסר את [הסוללה](#).

הליך

- 1 הפוך את המחשב ופתח את הצג עד הסוף.
- 2 היעזר בלהב פלסטיק כדי לשחרר את הלשוניות שמהדקות את המקלדת למשענת כף היד.

3 הפוך בזהירות את המקלדת והנח אותה על משענת כף היד.



- | | | | |
|--------------|---|-------------|---|
| מקלדת | 2 | להב פלסטיק | 1 |
| משענת כף היד | 4 | לשוניות (5) | 3 |

4 הרים את תפס המחבר ונתק את כבל המקלדת מלוח המערכת.

5 הרום את המקלדת יחד עם הכבל שלה ממשענת כף היד.



2 כבל מקלדת

1 תפס מחבר

3 מקלדת

החזרת המקלדת למקומה

אזהרה: לפני תחילת העבודה על חלקיו הפנימיים של המחשב, קרא את מידע הבטיחות שצורף למחשב ופעל על פי השלבים המפורטים בסעיף [לפני העבודה על חלקיו הפנימיים של המחשב](#). לאחר העבודה על חלקיו הפנימיים של המחשב, בצע את ההוראות בסעיף [לאחר העבודה על חלקיו הפנימיים של המחשב](#). לקבלת מידע נוסף על נוהלי בטיחות מומלצים, עיין בדף הבית של התאימות לתקינה בכתובת dell.com/regulatory_compliance.



הליך

- 1 החלק את כבל המקלדת לתוך מחבר לוח המערכת ולחץ על תפס המחבר כדי להדק את הכבל במקומו.
- 2 הפוך בזהירות את המקלדת, החלק את הלשוניות שבמקלדת לתוך החריצים שבמשענת כף היד והכנס את המקלדת למקומה בנקישה.
- 3 סגור את הצג והפוך את המחשב.

דרישות לאחר התהליך

חזור את [הסוללה](#) למקומה.

הסרת כרטיס האלחוט

אזהרה: לפני תחילת העבודה על חלקיו הפנימיים של המחשב, קרא את מידע הבטיחות שצורף למחשב ופעל על פי השלבים המפורטים בסעיף [לפני העבודה על חלקיו הפנימיים של המחשב](#). לאחר העבודה על חלקיו הפנימיים של המחשב, בצע את ההוראות בסעיף [לאחר העבודה על חלקיו הפנימיים של המחשב](#). לקבלת מידע נוסף על נוהלי בטיחות מומלצים, עיין בדף הבית של התאימות לתקינה בכתובת dell.com/regulatory_compliance.



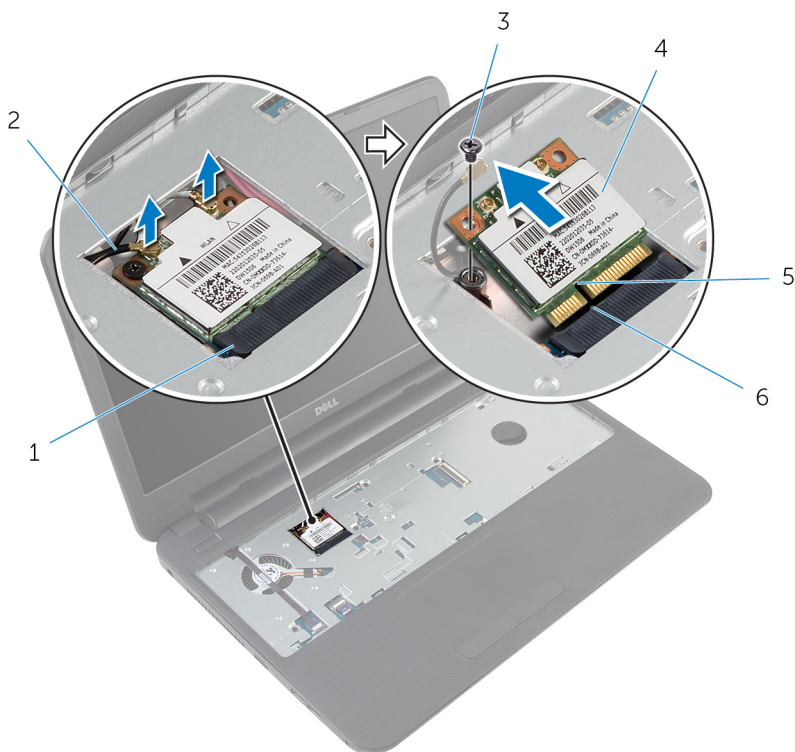
תנאים מוקדמים

- 1 הסר את [הסוללה](#).
- 2 הסר את [המקלדת](#).

הליך

- 1 נתק את כבלי האנטנה מכרטיס האלחוט.
- 2 הסר את הבורג שמהדק את כרטיס האלחוט לבסיס המחשב.

3 החלק את כרטיס האלחוט מתוך חריץ כרטיס האלחוט.



2 כבלי אנטנה (2)

4 כרטיס אלחוט

6 לשונית

1 חריץ כרטיס האלחוט

3 בורג

5 חריץ

החזרת כרטיס האלחוט למקומו

אזהרה: לפני תחילת העבודה על חלקיו הפנימיים של המחשב, קרא את מידע הבטיחות שצורף למחשב ופעל על פי השלבים המפורטים בסעיף [לפני העבודה על חלקיו הפנימיים של המחשב](#). לאחר העבודה על חלקיו הפנימיים של המחשב, בצע את ההוראות בסעיף [לאחר העבודה על חלקיו הפנימיים של המחשב](#). לקבלת מידע נוסף על נוהלי בטיחות מומלצים, עיין בדף הבית של התאימות לתקינה בכתובת dell.com/regulatory_compliance.



הליך

- 1 ישר את החרוץ בכרטיס האלחוט עם הלשונית שבחרוץ כרטיס האלחוט.
 - 2 הכנס את כרטיס האלחוט בזווית לתוך החרוץ.
 - 3 לחץ על הקצה השני של כרטיס האלחוט והברג חזרה את הבורג שמהדק את כרטיס האלחוט לבסיס המחשב.
 - 4 חבר את כבלי האנטנה לכרטיס האלחוט.
- הטבלה הבאה מציינת את מערך הצבעים של כבלי האנטנה עבור כרטיס האלחוט הנתמך על-ידי המחשב שברשותך.

מחברים בכרטיס האלחוט	צבע כבל האנטנה
ראשי (משולש לבן)	לבן
עזר (משולש שחור)	שחור

דרישות לאחר התהליך

- 1 החזר את [המקלדת](#) למקומה.
- 2 החזר את [הסוללה](#) למקומה.

הסרת משענת כף היד

אזהרה: לפני תחילת העבודה על חלקיו הפנימיים של המחשב, קרא את מידע הבטיחות שצורף למחשב ופעל על פי השלבים המפורטים בסעיף [לפני העבודה על חלקיו הפנימיים של המחשב](#). לאחר העבודה על חלקיו הפנימיים של המחשב, בצע את ההוראות בסעיף [לאחר העבודה על חלקיו הפנימיים של המחשב](#). לקבלת מידע נוסף על נוהלי בטיחות מומלצים, עיין בדף הבית של התאימות לתקינה בכתובת dell.com/regulatory_compliance.



תנאים מוקדמים

- 1 הסר את [הסוללה](#).
- 2 הסר את [כיסוי הבסיס](#).
- 3 הסר את [המקלדת](#).

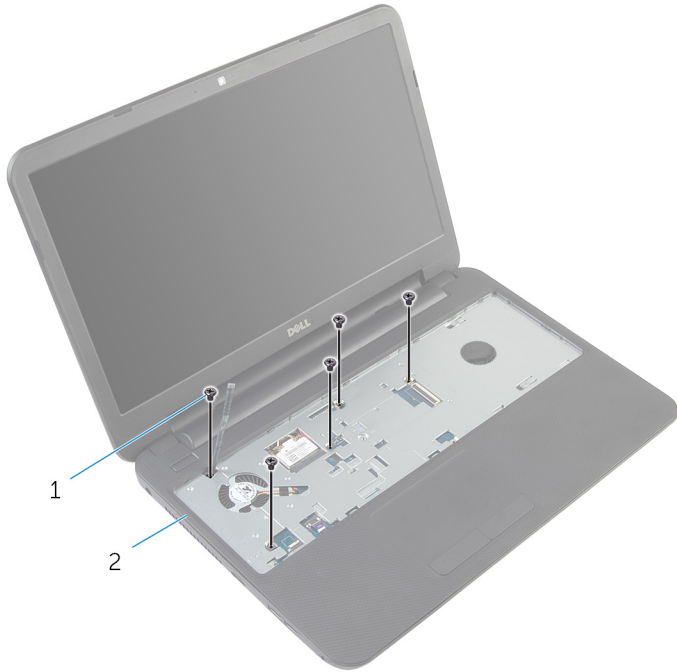
הליך

- 1 הרם את תפסי המחבר והיעזר בלשוניות המשיכה כדי לנתק את כבל משטח המגע ואת הכבל של לחצן ההפעלה מלוח המערכת.
- 2 רשום את ניתוב הכבל של לחצן ההפעלה ומשוך והפרד את משענת כף היד ממקומה.



- | | | | |
|---|----------------|---|-------------------|
| 1 | כבל לחצן הפעלה | 2 | תפסי מחבר (2) |
| 3 | כבל משטח מגע | 4 | לשוניות משיכה (2) |

3 הסר את הברגים שמהדקים את מסעד כף היד לבסיס המחשב.

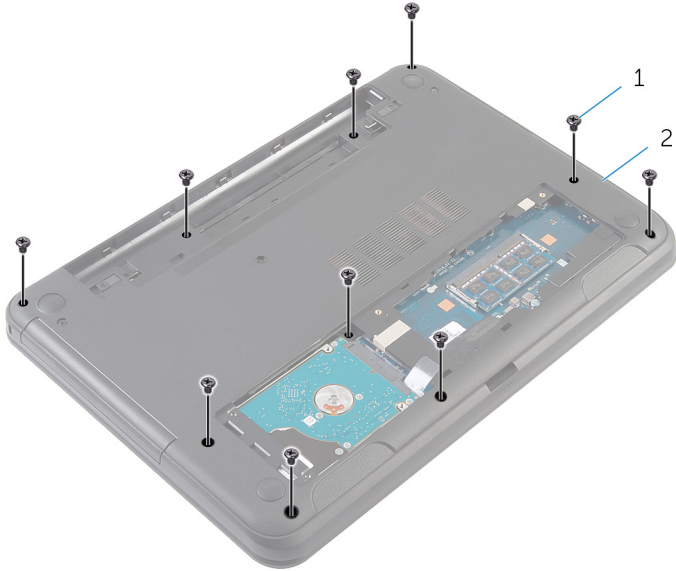


2 משענת כף היד

1 ברגים (5)

4 סגור את הצג והפוך את המחשב.

5 הסר את הברגים שמהדקים את מסעד כף היד לבסיס המחשב.



2 בסיס המחשב

1 ברגים (10)

6 הפוך את המחשב ופתח את הצג עד הסוף.

7 בעזרת להב פלסטיק, שחרר בעדינות את הלשוניות שבמשענת כף היד מהחריצים שבבסיס המחשב.



2 להב פלסטיק

1 משענת כף היד

החזרת משענת כף היד למקומה

אזהרה: לפני תחילת העבודה על חלקי הפנימיים של המחשב, קרא את מידע הבטיחות שצורף למחשב ופעל על פי השלבים המפורטים בסעיף [לפני העבודה על חלקי הפנימיים של המחשב](#). לאחר העבודה על חלקי הפנימיים של המחשב, בצע את ההוראות בסעיף [לאחר העבודה על חלקי הפנימיים של המחשב](#). לקבלת מידע נוסף על נוהלי בטיחות מומלצים, עיין בדף הבית של התאימות לתקינה בכתובת dell.com/regulatory_compliance.



הליך

- 1 ישר את חורי הברגים שבמשענת כף היד עם חורי הברגים שבבסיס המחשב והכנס בלחיצה את משענת כף היד למקומה.
- 2 הברג חזרה את הברגים שמהדקים את משענת כף היד לבסיס המחשב.
- 3 הצמד את כבל לחצן ההפעלה אל משענת כף היד.
- 4 החלק את כבל משטח המגע ואת כבל לחצן ההפעלה לתוך המחברים שבלוח המערכת ולחץ על תפסי המחברים כדי להדק את הכבלים למקומם.
- 5 סגור את הצג והפוך את המחשב.
- 6 הברג חזרה את הברגים שמהדקים את משענת כף היד לבסיס המחשב.
- 7 הפוך את המחשב ופתח את הצג עד הסוף.

דרישות לאחר התהליך

- 1 חזור את [המקלדת](#) למקומה.
- 2 חזור את [כיסוי הבסיס](#) למקומו.
- 3 חזור את [הסוללה](#) למקומה.

הסרת צינור הארכת הנורית

אזהרה: לפני תחילת העבודה על חלקיו הפנימיים של המחשב, קרא את מידע הבטיחות שצורף למחשב ופעל על פי השלבים המפורטים בסעיף [לפני העבודה על חלקיו הפנימיים של המחשב](#). לאחר העבודה על חלקיו הפנימיים של המחשב, בצע את ההוראות בסעיף [לאחר העבודה על חלקיו הפנימיים של המחשב](#). לקבלת מידע נוסף על נוהלי בטיחות מומלצים, עיין בדף הבית של התאימות לתקינה בכתובת dell.com/regulatory_compliance.



תנאים מוקדמים

- 1 הסר את [הסוללה](#).
- 2 הסר את [כיסוי הבסיס](#).
- 3 הסר את [המקלדת](#).
- 4 הסר את [משענת כף היד](#).

הליך

שים לב ליישור של צינור הארכת הנורית, הרם את צינור הארכת הנורית בוויית והסר אותו מהחריץ שעל גבי הרמקול.



צינור הארכת נורית 2

רמקול 1

החזרת צינור הארכת נורית למקומו

אזהרה: לפני תחילת העבודה על חלקי הפנימיים של המחשב, קרא את מידע הבטיחות שצורף למחשב ופעל על פי השלבים המפורטים בסעיף [לפני העבודה על חלקי הפנימיים של המחשב](#). לאחר העבודה על חלקי הפנימיים של המחשב, בצע את ההוראות בסעיף [לאחר העבודה על חלקי הפנימיים של המחשב](#). לקבלת מידע נוסף על נוהלי בטיחות מומלצים, עיין בדף הבית של התאימות לתקינה בכתובת dell.com/regulatory_compliance.



הליך

החלק את צינור הארכת הנורית לתוך החריץ שבבסיס המחשב והנח אותו בתוך החריץ על גבי הרמקול.

דרישות לאחר התהליך

- 1 החזר את [משענת כף היד](#) למקומה.
- 2 החזר את [המקלדת](#) למקומה.
- 3 החזר את [כיסוי הבסיס](#) למקומו.
- 4 החזר את [הסוללה](#) למקומה.

הסרת לוח המערכת

אזהרה: לפני תחילת העבודה על חלקיו הפנימיים של המחשב, קרא את מידע הבטיחות שצורף למחשב ופעל על פי השלבים המפורטים בסעיף [לפני העבודה על חלקיו הפנימיים של המחשב](#). לאחר העבודה על חלקיו הפנימיים של המחשב, בצע את ההוראות בסעיף [לאחר העבודה על חלקיו הפנימיים של המחשב](#). לקבלת מידע נוסף על נוהלי בטיחות מומלצים, עיין בדף הבית של התאימות לתקינה בכתובת dell.com/regulatory_compliance.



הערה: תג השירות של המחשב מאוחסן בלוח המערכת. עליך להזין את תג השירות בהגדרת המערכת לאחר החזרת לוח המערכת למקומו.



הערה: החזרת לוח המערכת למקומו תבטל את השינויים שביצעת ב-BIOS באמצעות תוכנית הגדרת המערכת. עליך לבצע את השינויים הרצויים שוב לאחר החזרת לוח המערכת למקומו.



הערה: לפני ניתוק הכבלים מלוח המערכת, שים לב למיקומם של המחברים, כדי שתוכל לחבר אותם מחדש בצורה הנכונה לאחר שתחזיר את לוח המערכת למקומו.

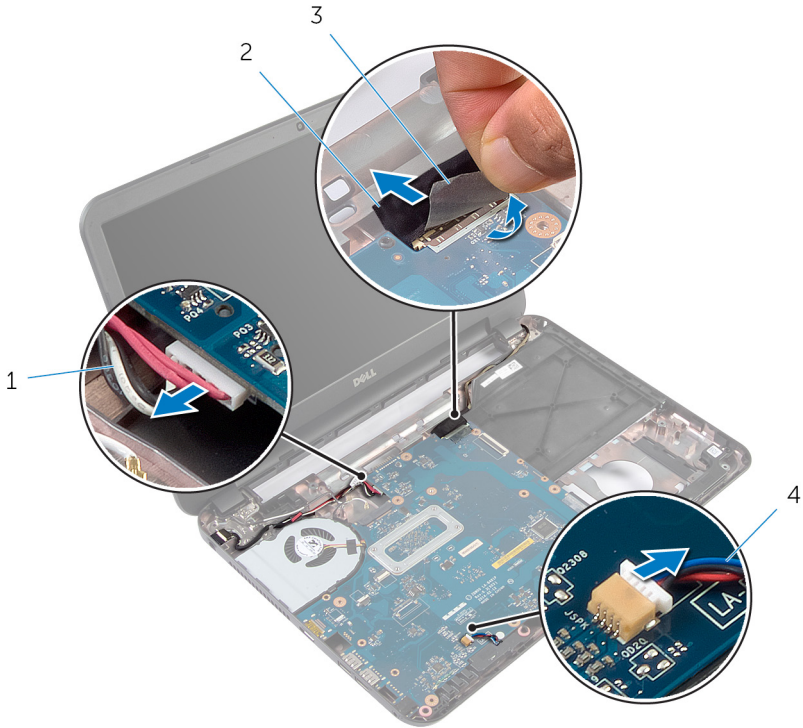


תנאים מוקדמים

- 1 הסר את [הסוללה](#).
- 2 הסר את [כיסוי הבסיס](#).
- 3 הסר את [מודול הזיכרון](#).
- 4 בצע את ההליך משלב 1 עד שלב 3 בסעיף "הסרת הכונן הקשיח".
- 5 הסר את [המקלדת](#).
- 6 הסר את [כרטיס האלחוט](#).
- 7 הסר את [משענת כף היד](#).
- 8 הסר את [צינור הארכת הנורית](#).

הליך

- 1 קלף את סרט ההדבקה שמהדק את כבל הצג ללוח המערכת.
- 2 נתק את כבל הצג, כבל יציאת מתאם החשמל ואת כבל הרמקול מלוח המערכת.



- | | |
|---|----------------------|
| 1 | כבל יציאת מתאם החשמל |
| 2 | כבל צג |
| 3 | סרט |
| 4 | כבל הרמקול |
- 3 הסר את הבורג שמהדק את לוח המערכת לבסיס המחשב.
 - 4 הרם את לוח המערכת בזהירות ושחרר את היציאות שעל לוח המערכת מהחריצים בבסיס המחשב.

5 הפוך את לוח המערכת והנח אותו על משטח נקי וישר.



1 לוח המערכת 2 בורג

6 בצע את ההליך משלב 1 עד שלב 3 בסעיף "מכלול גוף הקירור".

החזרת לוח המערכת למקומו

אזהרה: לפני תחילת העבודה על חלקיו הפנימיים של המחשב, קרא את מידע הבטיחות שצורף למחשב ופעל על פי השלבים המפורטים בסעיף **לפני העבודה על חלקיו הפנימיים של המחשב**. לאחר העבודה על חלקיו הפנימיים של המחשב, בצע את ההוראות בסעיף **לאחר העבודה על חלקיו הפנימיים של המחשב**. לקבלת מידע נוסף על נוהלי בטיחות מומלצים, עיין בדף הבית של התאימות לתקינה בכתובת dell.com/regulatory_compliance.



הערה: תג השירות של המחשב מאוחסן בלוח המערכת. עליך להזין את תג השירות בהגדרת המערכת לאחר החזרת לוח המערכת למקומו.



הליך

- 1 בצע את ההליך משלב 1 עד שלב 4 בסעיף "החזרת **מכלול גוף הקירור** למקומו".
 - 2 הפוך את לוח המערכת.
 - 3 החלק את יציאות לוח המערכת לתוך החריצים שבבסיס המחשב.
 - 4 ישר את חור הבורג שבלוח המערכת עם חור הבורג שבבסיס המחשב.
- התראה:** **ודא שלא מונחים כבלים מתחת ללוח המערכת.**
- 5 הברג חזרה את הבורג שמהדק את לוח המערכת לבסיס המחשב.
 - 6 חבר את כבל הצג, יציאת מתאם החשמל ואת כבל הרמקול ללוח המערכת.
 - 7 הצמד את סרט ההדבקה אל כבל הצג.

דרישות לאחר התהליך

- 1 החזר את **צינור הארכת הנורית** למקומו.
- 2 החזר את **משענת כף היד** למקומה.
- 3 החזר את **כרטיס האלחוט** למקומו.
- 4 החזר את **המקלדת** למקומה.
- 5 בצע את ההליך משלב 3 עד שלב 5 בסעיף "החזרת **הכונן הקשיח** למקומו".
- 6 החזר את **מדודל הזיכרון** למקומו.
- 7 החזר את **כיסורי הבסיס** למקומו.
- 8 החזר את **הסוללה** למקומה.

BIOS-הזנת תג השירות ב

- 1 הפעל את המחשב.
- 2 הקש F2 כאשר הלוגו של DELL יופיע, כדי להיכנס למסך הגדרת המערכת.

הסרת מכלול גוף הקירור

אזהרה: לפני תחילת העבודה על חלקיו הפנימיים של המחשב, קרא את מידע הבטיחות שצורף למחשב ופעל על פי השלבים המפורטים בסעיף [לפני העבודה על חלקיו הפנימיים של המחשב](#). לאחר העבודה על חלקיו הפנימיים של המחשב, בצע את ההוראות בסעיף [לאחר העבודה על חלקיו הפנימיים של המחשב](#). לקבלת מידע נוסף על נוהלי בטיחות מומלצים, עיין בדף הבית של התאימות לתקינה בכתובת dell.com/regulatory_compliance.



אזהרה: גוף הקירור עשוי להתחמם במהלך פעולה רגילה. המתן מספיק זמן עד שגוף הקירור יתקרר, לפני שתיגע בו.



התראה: כדי להבטיח קירור מרבי של המעבד, אין לגעת באזורים מעבירי החום בגוף הקירור. השמן שנמצא על העור עלול להפחית את יכולת העברת החום של המשחה התרמית.



תנאים מוקדמים

- 1 הסר את [הסוללה](#).
- 2 הסר את [כיסוי הבסיס](#).
- 3 בצע את ההליך משלב 1 עד שלב 3 בסעיף "הסרת הכונן הקשיח".
- 4 הסר את [המקלדת](#).
- 5 הסר את [כרטיס האלחוט](#).
- 6 הסר את [משענת כף היד](#).
- 7 בצע את ההליך משלב 1 עד שלב 5 בסעיף "הסרת לוח המערכת".

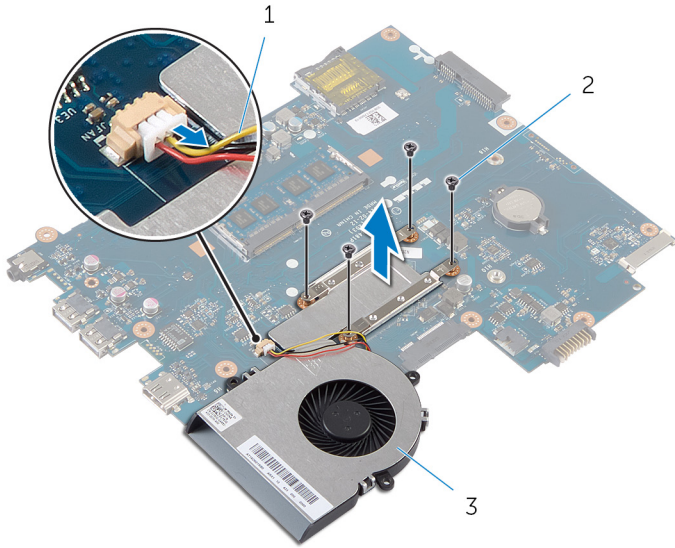
הליך

הערה: מכלול גוף הקירור עשוי להיראות שונה במחשב שברשותך, בהתאם לתצורה שהזמנת.



- 1 נתק את כבל המאוורר מלוח המערכת.
- 2 לפי הסדר (המופיע על-גבי מכלול גוף הקירור), הסר את הברגים שמהדקים את מכלול גוף הקירור ללוח המערכת.

3 הרם את מכלול גוף הקירור והוצא אותו מלוח המערכת.



2 ברגים (4)

1 כבל המאוורר

3 מכלול גוף הקירור

החזרת מכלול גוף הקירור למקומו

אזהרה: לפני תחילת העבודה על חלקיו הפנימיים של המחשב, קרא את מידע הבטיחות שצורף למחשב ופעל על פי השלבים המפורטים בסעיף [לפני העבודה על חלקיו הפנימיים של המחשב](#). לאחר העבודה על חלקיו הפנימיים של המחשב, בצע את ההוראות בסעיף [לאחר העבודה על חלקיו הפנימיים של המחשב](#). לקבלת מידע נוסף על נוהלי בטיחות מומלצים, עיין בדף הבית של התאימות לתקינה בכתובת dell.com/regulatory_compliance.



התראה: יישור לא נכון של גוף הקירור עלול לגרום נזק ללוח המערכת ולמעבד.



הליך

- 1 נקה את המשחה התרמית מחלקו התחתון של מכלול גוף הקירור ומרח משחה חדשה.
- 2 ישור את חורי הברגים שבגוף הקירור עם חורי הברגים שבלוח המערכת.
- 3 לפי הסדר (המופיע על-גבי מכלול גוף הקירור), הברג חזרה את הברגים שמהדקים את מכלול גוף הקירור ללוח המערכת.
- 4 חבר את כבל המאוורר ללוח המערכת.

דרישות לאחר התהליך

- 1 בצע את ההליך משלב 2 עד שלב 7 בסעיף "החזרת [לוח המערכת](#) למקומו".
- 2 החזר את [משענת כף היד](#) למקומה.
- 3 החזר את [כרטיס האלחוט](#) למקומו.
- 4 החזר את [המקלדת](#) למקומה.
- 5 בצע את ההליך משלב 3 עד שלב 5 בסעיף "החזרת [הכונן הקשיח](#) למקומו".
- 6 החזר את [כיסוי הבסיס](#) למקומו.
- 7 החזר את [הסוללה](#) למקומה.

הסרת סוללת המטבע

אזהרה: לפני תחילת העבודה על חלקיו הפנימיים של המחשב, קרא את מידע הבטיחות שצורף למחשב ופעל על פי השלבים המפורטים בסעיף [לפני העבודה על חלקיו הפנימיים של המחשב](#). לאחר העבודה על חלקיו הפנימיים של המחשב, בצע את ההוראות בסעיף [לאחר העבודה על חלקיו הפנימיים של המחשב](#). לקבלת מידע נוסף על נוהלי בטיחות מומלצים, עיין בדף הבית של התאימות לתקינה בכתובת dell.com/regulatory_compliance.



התראה: הוצאת סוללת המטבע מאפסת את הגדרות ה-BIOS להגדרות ברירת מחדל. מומלץ לשים לב מהן הגדרות ה-BIOS הקיימות לפני הוצאת סוללת המטבע.

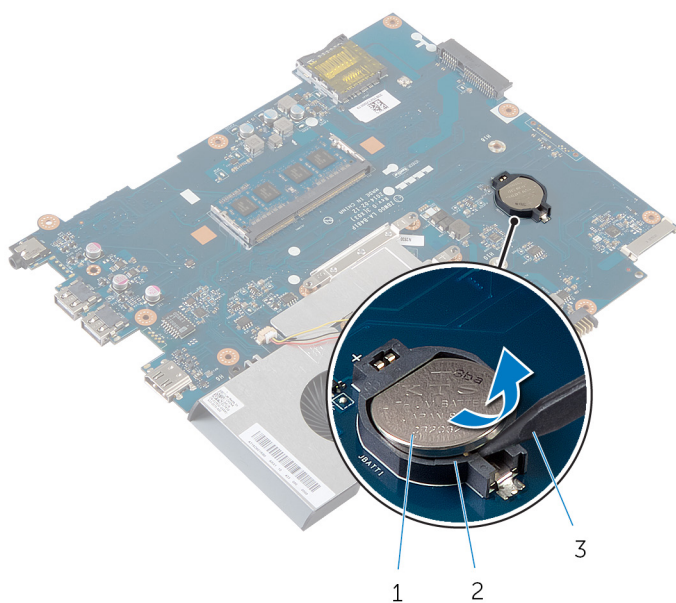


תנאים מוקדמים

- 1 הסר את [הסוללה](#).
- 2 הסר את [כיסוי הבסיס](#).
- 3 בצע את ההליך משלב 1 עד שלב 3 בסעיף "הסרת [הכונן הקשיח](#)".
- 4 הסר את [המקלדת](#).
- 5 הסר את [כרטיס האלחוט](#).
- 6 הסר את [משענת כף היד](#).
- 7 בצע את ההליך משלב 1 עד שלב 5 בסעיף "[לוח המערכת](#)".

הליך

באמצעות להב פלסטיק, הוצא בעדינות את סוללת המטבע מתוך שקע הסוללה בלוח המערכת.



שקע סוללה 2

1 סוללת המטבע

3 להב פלסטיק

החזרת סוללת המטבע למקומה

אזהרה: לפני תחילת העבודה על חלקיו הפנימיים של המחשב, קרא את מידע הבטיחות שצורף למחשב ופעל על פי השלבים המפורטים בסעיף [לפני העבודה על חלקיו הפנימיים של המחשב](#). לאחר העבודה על חלקיו הפנימיים של המחשב, בצע את ההוראות בסעיף [לאחר העבודה על חלקיו הפנימיים של המחשב](#). לקבלת מידע נוסף על נוהלי בטיחות מומלצים, עיין בדף הבית של התאימות לתקינה בכתובת dell.com/regulatory_compliance.



הליך

כאשר הצד החיובי פונה כלפי מעלה, הכנס את סוללת המטבע לתוך שקע הסוללה בלוח המערכת.

דרישות לאחר התהליך

- 1 בצע את ההליך משלב 2 עד שלב 7 בסעיף "החזרת [לוח המערכת](#) למקומו".
- 2 חזור את [משענת כף היד](#) למקומה.
- 3 חזור את [כרטיס האלחוט](#) למקומו.
- 4 חזור את [המקלדת](#) למקומה.
- 5 בצע את ההליך משלב 3 עד שלב 5 בסעיף "החזרת [הכונן הקשיח](#) למקומו".
- 6 חזור את [כיסוי הבסיס](#) למקומו.
- 7 חזור את [הסוללה](#) למקומה.

הסרת הרמקולים

אזהרה: לפני תחילת העבודה על חלקיו הפנימיים של המחשב, קרא את מידע הבטיחות שצורף למחשב ופעל על פי השלבים המפורטים בסעיף [לפני העבודה על חלקיו הפנימיים של המחשב](#). לאחר העבודה על חלקיו הפנימיים של המחשב, בצע את ההוראות בסעיף [לאחר העבודה על חלקיו הפנימיים של המחשב](#). לקבלת מידע נוסף על נוהלי בטיחות מומלצים, עיין בדף הבית של התאימות לתקינה בכתובת dell.com/regulatory_compliance.



תנאים מוקדמים

- 1 הסר את [הסוללה](#).
- 2 הסר את [כיסוי הבסיס](#).
- 3 בצע את ההליך משלב 1 עד שלב 3 בסעיף "הסרת [הכונן הקשיח](#)".
- 4 הסר את [המקלדת](#).
- 5 הסר את [כרטיס האלחוט](#).
- 6 הסר את [משענת כף היד](#).
- 7 הסר את [צינור הארכת הנורית](#).
- 8 בצע את ההליך משלב 1 עד שלב 5 בסעיף "הסרת [לוח המערכת](#)".

הליך

- 1 שים לב לניתוב כבל הרמקול והסר את הכבל ממכווני הניתוב בבסיס המחשב.
- 2 הרום את הרמקולים, יחד עם הכבל, והוצא אותם מבסיס המחשב.



2 כבל הרמקול

1 רמקולים (2)

החזרת הרמקולים למקומם

אזהרה: לפני תחילת העבודה על חלקיו הפנימיים של המחשב, קרא את מידע הבטיחות שצורף למחשב ופעל על פי השלבים המפורטים בסעיף [לפני העבודה על חלקיו הפנימיים של המחשב](#). לאחר העבודה על חלקיו הפנימיים של המחשב, בצע את ההוראות בסעיף [לאחר העבודה על חלקיו הפנימיים של המחשב](#). לקבלת מידע נוסף על נוהלי בטיחות מומלצים, עיין בדף הבית של התאימות לתקינה בכתובת dell.com/regulatory_compliance.



הליך

- 1 ישר את הרמקולים באמצעות מוטות היישור שבבסיס המחשב והכנס את הרמקולים למקומם בנקישה.
- 2 נתב את כבל הרמקול דרך מכווני הניתוב שבבסיס המחשב.

דרישות לאחר התהליך

- 1 בצע את ההליך משלב 2 עד שלב 7 בסעיף "החזרת [לוח המערכת](#) למקומו".
- 2 חזור את [צינור הארכת הנורית](#) למקומו.
- 3 חזור את [משענת כף היד](#) למקומה.
- 4 חזור את [כרטיס האלחוט](#) למקומו.
- 5 חזור את [המקלדת](#) למקומה.
- 6 בצע את ההליך משלב 3 עד שלב 5 בסעיף "החזרת [הכונן הקשיח](#) למקומו".
- 7 חזור את [כיסוי הבסיס](#) למקומו.
- 8 חזור את [הסוללה](#) למקומה.

הסרת מכלול הצג

אזהרה: לפני תחילת העבודה על חלקיו הפנימיים של המחשב, קרא את מידע הבטיחות שצורף למחשב ופעל על פי השלבים המפורטים בסעיף [לפני העבודה על חלקיו הפנימיים של המחשב](#). לאחר העבודה על חלקיו הפנימיים של המחשב, בצע את ההוראות בסעיף [לאחר העבודה על חלקיו הפנימיים של המחשב](#). לקבלת מידע נוסף על נוהלי בטיחות מומלצים, עיין בדף הבית של התאימות לתקינה בכתובת dell.com/regulatory_compliance.

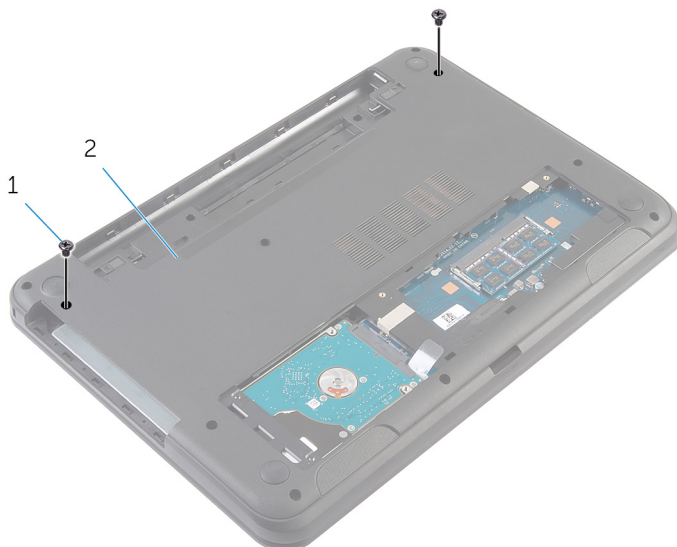


תנאים מוקדמים

- 1 הסר את [הסוללה](#).
- 2 הסר את [כיסוי הבסיס](#).
- 3 הסר את [כיסוי הכונן האופטי](#).
- 4 הסר את [המקלדת](#).
- 5 הסר את [משענת כף היד](#).

הליך

- 1 סגור את הצג והפוך את המחשב.
- 2 הסר את הברגים שמהדקים את צירי הצג לבסיס המחשב.



1 ברגים (2) 2 בסיס המחשב

- 3 הפוך את המחשב ופתח את הצג עד הסוף.
- 4 נתק את כבלי האנטנה מכרטיס האלחוט. ראה "כרטיס האלחוט".
- 5 רשום את ניתוב כבלי האנטנה והסר את הכבלים ממכווני הניתוב בבסיס המחשב.
- 6 קלף את סרט ההדבקה שמהדק את כבל הצג ללוח המערכת.
- 7 נתק את כבל הצג מלוח המערכת.

8 רשום את ניתוב כבל הצג והסר את הכבל ממכווני הניתוב בבסיס המחשב.



1

2 כבל צג

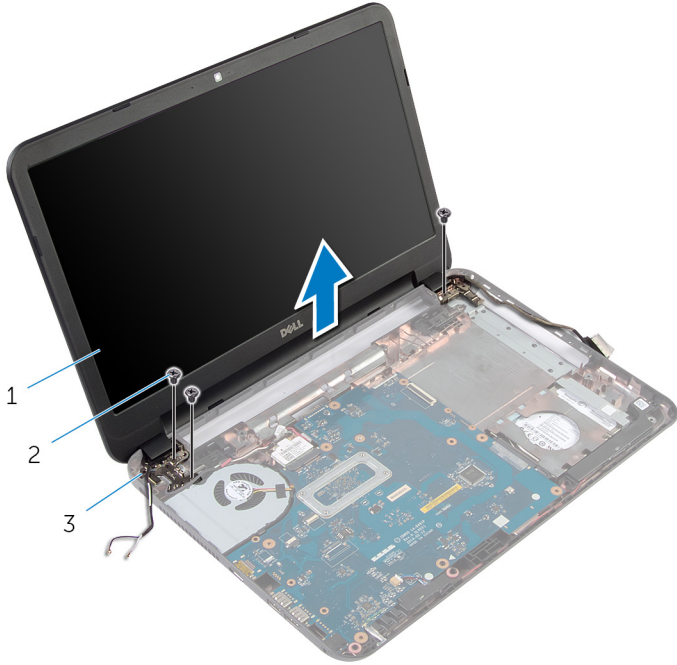
2

1 כבלי אנטנה (2)

3 סרט

9 הסר את הברגים שמהדקים את צירי הצג לבסיס המחשב.

10 הרם והוצא את מכלול הצג מבסיס המחשב.



2 ברגים (3)

1 מכלול הצג

3 צירי צג (2)

החזרת מכלול הצג למקומו

אזהרה: לפני תחילת העבודה על חלקיו הפנימיים של המחשב, קרא את מידע הבטיחות שצורף למחשב ופעל על פי השלבים המפורטים בסעיף [לפני העבודה על חלקיו הפנימיים של המחשב](#). לאחר העבודה על חלקיו הפנימיים של המחשב, בצע את ההוראות בסעיף [לאחר העבודה על חלקיו הפנימיים של המחשב](#). לקבלת מידע נוסף על נוהלי בטיחות מומלצים, עיין בדף הבית של התאימות לתקינה בכתובת dell.com/regulatory_compliance.



הליך

- 1 ישר את חורי הברגים בצירי הצג עם חורי הברגים שבבסיס המחשב.
- 2 הברג חזרה את הברגים שמהדקים את צירי הצג לבסיס המחשב.
- 3 נתב את כבל הצג דרך מכווני הניתוב שבבסיס המחשב.
- 4 חבר את כבל הצג ללוח המערכת והצמד את הסרט לכבל הצג.
- 5 נתב את כבלי האנטנה דרך מכווני הניתוב שבבסיס המחשב.
- 6 חבר את כבלי האנטנה לכרטיס האלחוט. ראה "החזרת [כרטיס האלחוט](#) למקומו".
- 7 סגור את הצג והפוך את המחשב.
- 8 הברג חזרה את הברגים שמהדקים את צירי הצג לבסיס המחשב.
- 9 הפוך את המחשב ופתח את הצג עד הסוף.

דרישות לאחר התהליך

- 1 החזר את [משענת כף היד](#) למקומה.
- 2 החזר את [המקלדת](#) למקומה.
- 3 החזר את [כיסוי הכונן האופטי](#) למקומו.
- 4 החזר את [כיסוי הבסיס](#) למקומו.
- 5 החזר את [הסוללה](#) למקומה.

הסרת מסגרת הצג

אזהרה: לפני תחילת העבודה על חלקיו הפנימיים של המחשב, קרא את מידע הבטיחות שצורף למחשב ופעל על פי השלבים המפורטים בסעיף [לפני העבודה על חלקיו הפנימיים של המחשב](#). לאחר העבודה על חלקיו הפנימיים של המחשב, בצע את ההוראות בסעיף [לאחר העבודה על חלקיו הפנימיים של המחשב](#). לקבלת מידע נוסף על נוהלי בטיחות מומלצים, עיין בדף הבית של התאימות לתקינה בכתובת dell.com/regulatory_compliance.

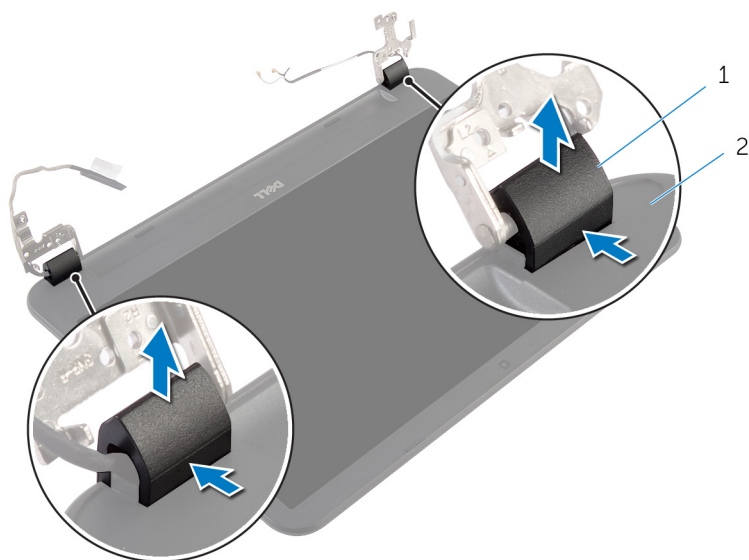


תנאים מוקדמים

- 1 הסר את [הסוללה](#).
- 2 הסר את [כיסוי הבסיס](#).
- 3 הסר את [כיסוי הכונן האופטי](#).
- 4 הסר את [המקלדת](#).
- 5 הסר את [משענת כף היד](#).
- 6 הסר את [מכלול הצג](#).

הליך

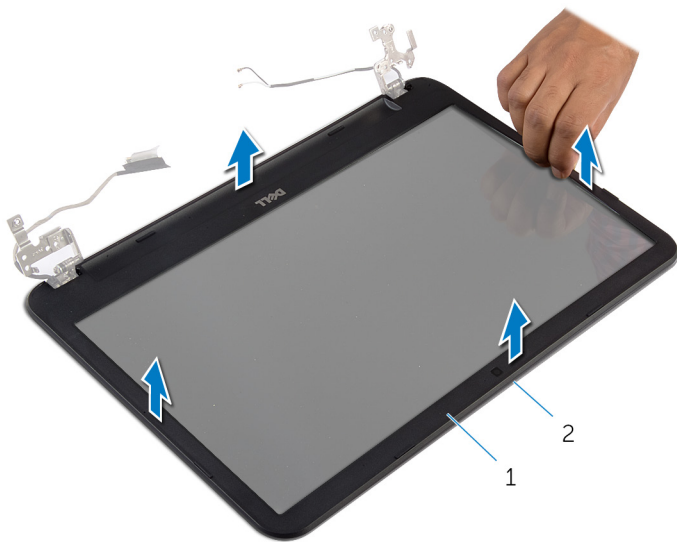
1 לחץ על כיסויי הצירים והרם אותם ממסגרת הצג.



2 מסגרת הצג

1 כיסויי צירים (2)

2 בקצות האצבעות, הרם בזהירות את השוליים הפנימיים של מסגרת הצג והוצא את מסגרת הצג מהכיסוי האחורי של הצג.



2 הכיסוי האחורי של הצג

1 מסגרת הצג

החזרת מסגרת הצג למקומה

אזהרה: לפני תחילת העבודה על חלקיו הפנימיים של המחשב, קרא את מידע הבטיחות שצורף למחשב ופעל על פי השלבים המפורטים בסעיף [לפני העבודה על חלקיו הפנימיים של המחשב](#). לאחר העבודה על חלקיו הפנימיים של המחשב, בצע את ההוראות בסעיף [לאחר העבודה על חלקיו הפנימיים של המחשב](#). לקבלת מידע נוסף על נוהלי בטיחות מומלצים, עיין בדף הבית של התאימות לתקינה בכתובת [.dell.com/regulatory_compliance](https://www.dell.com/regulatory_compliance).



הליך

- 1 ישר את מסגרת הצג כנגד הכיסוי האחורי של הצג והכנס בזהירות את מסגרת הצג למקומה, עד להישמע נקישה.
- 2 ישר את כיסויי הצירים עם צירי הצג והכנס את כיסויי הצירים למקומם בנקישה.

דרישות לאחר התהליך

- 1 החזר את [מכלול הצג](#) למקומו.
- 2 החזר את [משענת כף היד](#) למקומה.
- 3 החזר את [המקלדת](#) למקומה.
- 4 החזר את [כיסוי הכונן האופטי](#) למקומו.
- 5 החזר את [כיסוי הבסיס](#) למקומו.
- 6 החזר את [הסוללה](#) למקומה.

הסרת צירי הצג

אזהרה: לפני תחילת העבודה על חלקיו הפנימיים של המחשב, קרא את מידע הבטיחות שצורף למחשב ופעל על פי השלבים המפורטים בסעיף [לפני העבודה על חלקיו הפנימיים של המחשב](#). לאחר העבודה על חלקיו הפנימיים של המחשב, בצע את ההוראות בסעיף [לאחר העבודה על חלקיו הפנימיים של המחשב](#). לקבלת מידע נוסף על נוהלי בטיחות מומלצים, עיין בדף הבית של התאימות לתקינה בכתובת dell.com/regulatory_compliance.

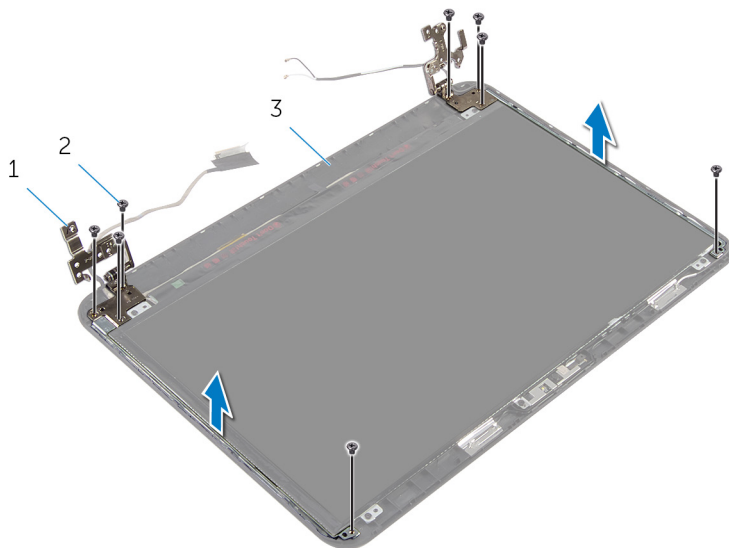


תנאים מוקדמים

- 1 הסר את [הסוללה](#).
- 2 הסר את [כיסוי הבסיס](#).
- 3 הסר את [כיסוי הכונן האופטי](#).
- 4 הסר את [המקלדת](#).
- 5 הסר את [משענת כף היד](#).
- 6 הסר את [מכלול הצג](#).
- 7 הסר את [מסגרת הצג](#).

הליך

- 1 הסר את הברגים שמהדקים את צירי הצג לכיסוי האחורי של הצג.
- 2 הרום את צירי הצג מהכיסוי האחורי של הצג.



2 ברגים (8)

1 צירי צג (2)

3 הכיסוי האחורי של הצג

החזרת צירי הצג למקומם

אזהרה: לפני תחילת העבודה על חלקיו הפנימיים של המחשב, קרא את מידע הבטיחות שצורף למחשב ופעל על פי השלבים המפורטים בסעיף [לפני העבודה על חלקיו הפנימיים של המחשב](#). לאחר העבודה על חלקיו הפנימיים של המחשב, בצע את ההוראות בסעיף [לאחר העבודה על חלקיו הפנימיים של המחשב](#). לקבלת מידע נוסף על נוהלי בטיחות מומלצים, עיין בדף הבית של התאימות לתקינה בכתובת dell.com/regulatory_compliance.



הליך

- 1 יישר את חורי הברגים שבצירי הצג עם חורי הברגים שבכיסוי האחורי של הצג.
- 2 הברג חזרה את הברגים שמהדקים את צירי הצג לכיסוי האחורי של הצג.

דרישות לאחר התהליך

- 1 החזר את [מסגרת הצג](#) למקומה.
- 2 החזר את [מכלול הצג](#) למקומו.
- 3 החזר את [משענת כף היד](#) למקומה.
- 4 החזר את [המקלדת](#) למקומה.
- 5 החזר את [כיסוי הכונן האופטי](#) למקומו.
- 6 החזר את [כיסוי הבסיס](#) למקומו.
- 7 החזר את [הסוללה](#) למקומה.

הסרת לוח הצג

אזהרה: לפני תחילת העבודה על חלקיו הפנימיים של המחשב, קרא את מידע הבטיחות שצורף למחשב ופעל על פי השלבים המפורטים בסעיף [לפני העבודה על חלקיו הפנימיים של המחשב](#). לאחר העבודה על חלקיו הפנימיים של המחשב, בצע את ההוראות בסעיף [לאחר העבודה על חלקיו הפנימיים של המחשב](#). לקבלת מידע נוסף על נוהלי בטיחות מומלצים, עיין בדף הבית של התאימות לתקינה בכתובת dell.com/regulatory_compliance.

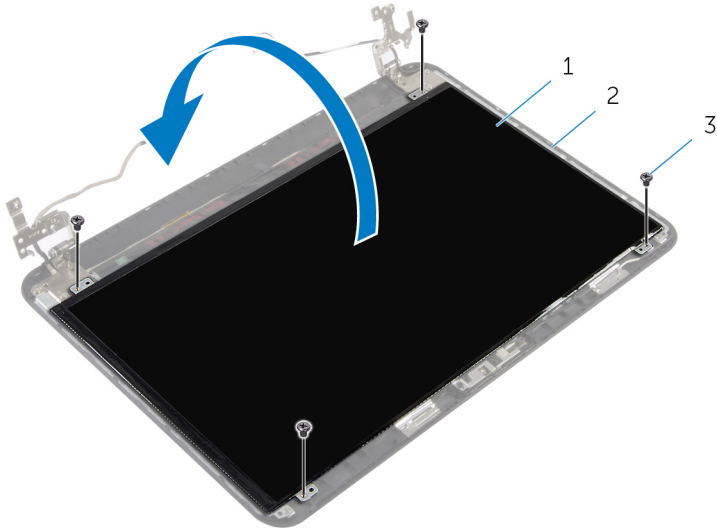


תנאים מוקדמים

- 1 הסר את [הסוללה](#).
- 2 הסר את [כיסוי הבסיס](#).
- 3 הסר את [כיסוי הכונן האופטי](#).
- 4 הסר את [המקלדת](#).
- 5 הסר את [משענת כף היד](#).
- 6 הסר את [מכלול הצג](#).
- 7 הסר את [מסגרת הצג](#).

הליך

- 1 הסר את הברגים שמהדקים את לוח הצג לכיסוי האחורי של הצג.
- 2 הטה בזהירות את לוח הצג, הפוך אותו והנח אותו על משטח ישר ונקי.



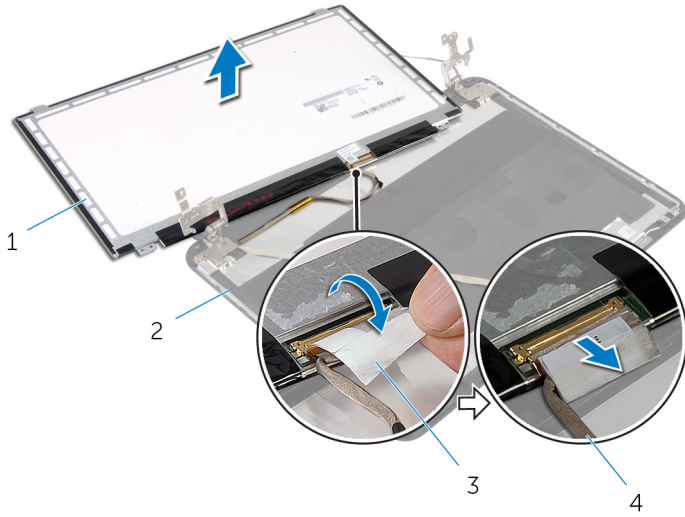
2 הכיסוי האחורי של הצג

1 לוח הצג

3 ברגים (4)

3 קלף את הסרט הדביק המהדק את כבל הצג ללוח הצג.

4 נתק את כבל התצוגה מלוח התצוגה.



2 הכיסוי האחורי של הצג
4 כבל צג

1 לוח הצג
3 סרט

החזרת לוח הצג למקומו

אזהרה: לפני תחילת העבודה על חלקיו הפנימיים של המחשב, קרא את מידע הבטיחות שצורף למחשב ופעל על פי השלבים המפורטים בסעיף [לפני העבודה על חלקיו הפנימיים של המחשב](#). לאחר העבודה על חלקיו הפנימיים של המחשב, בצע את ההוראות בסעיף [לאחר העבודה על חלקיו הפנימיים של המחשב](#). לקבלת מידע נוסף על נוהלי בטיחות מומלצים, עיין בדף הבית של התאימות לתקינה בכתובת dell.com/regulatory_compliance.



הליך

- 1 חבר את כבל הצג ללוח הצג והצמד את הסרט לכבל הצג.
- 2 הנח בזהירות את לוח הצג על הכיסוי האחורי של הצג.
- 3 ישר את חורי הברגים שבלוח הצג עם חורי הברגים שבכיסוי האחורי של הצג.
- 4 הברג חזרה את הברגים שמהדקים את לוח הצג לכיסוי האחורי של הצג.

דרישות לאחר התהליך

- 1 החזר את [מסגרת הצג](#) למקומה.
- 2 החזר את [מכלול הצג](#) למקומו.
- 3 החזר את [משענת כף היד](#) למקומה.
- 4 החזר את [המקלדת](#) למקומה.
- 5 החזר את [כיסוי הכונן האופטי](#) למקומו.
- 6 החזר את [כיסוי הבסיס](#) למקומו.
- 7 החזר את [הסוללה](#) למקומה.

הסרת המצלמה

אזהרה: לפני תחילת העבודה על חלקיו הפנימיים של המחשב, קרא את מידע הבטיחות שצורף למחשב ופעל על פי השלבים המפורטים בסעיף [לפני העבודה על חלקיו הפנימיים של המחשב](#). לאחר העבודה על חלקיו הפנימיים של המחשב, בצע את ההוראות בסעיף [לאחר העבודה על חלקיו הפנימיים של המחשב](#). לקבלת מידע נוסף על נוהלי בטיחות מומלצים, עיין בדף הבית של התאימות לתקינה בכתובת dell.com/regulatory_compliance.

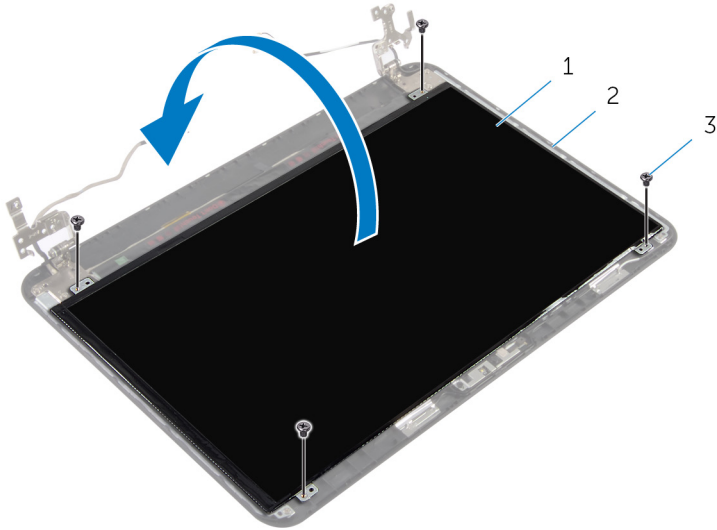


תנאים מוקדמים

- 1 הסר את [הסוללה](#).
- 2 הסר את [כיסוי הבסיס](#).
- 3 הסר את [כיסוי הכונן האופטי](#).
- 4 הסר את [המקלדת](#).
- 5 הסר את [משענת כף היד](#).
- 6 הסר את [מכלול הצג](#).
- 7 הסר את [מסגרת הצג](#).

הליך

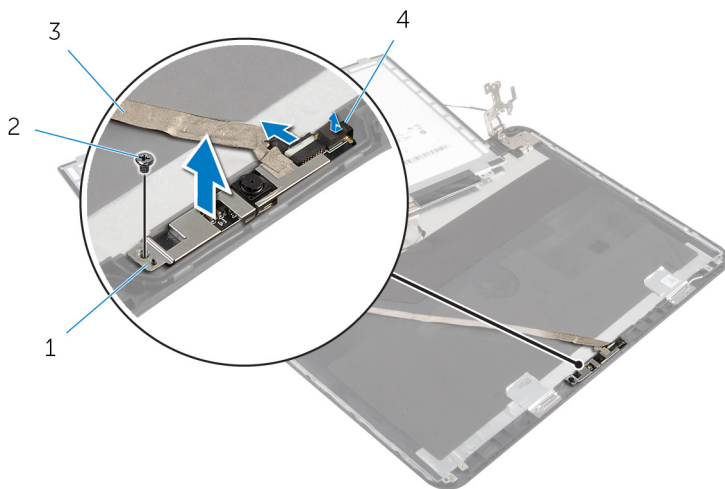
- 1 הסר את הברגים שמהדקים את לוח הצג לכיסוי האחורי של הצג.
- 2 הטה בזהירות את לוח הצג, הפוך אותו והנח אותו על משטח ישר ונקי.



- | | | | |
|---|---------------------|---|-----------|
| 2 | הבורג האחורי של הצג | 1 | לוח הצג |
| | | 3 | ברגים (4) |

- 3 הסר את הבורג שמהדק את מודול המצלמה לכיסוי האחורי של הצג.
- 4 נתק את כבל המצלמה ממודול המצלמה.
- 5 הרים בזהירות את מודול המצלמה והוצא אותו מהכיסוי האחורי של הצג.

6 הרם את מודול המצלמה בזווית ושחרר אותו מהלשונית שבכיסוי האחורי של הצג.



2 בורג
4 לשונית

1 מודול מצלמה
3 כבל המצלמה

החזרת המצלמה למקומה

אזהרה: לפני תחילת העבודה על חלקיו הפנימיים של המחשב, קרא את מידע הבטיחות שצורף למחשב ופעל על פי השלבים המפורטים בסעיף [לפני העבודה על חלקיו הפנימיים של המחשב](#). לאחר העבודה על חלקיו הפנימיים של המחשב, בצע את ההוראות בסעיף [לאחר העבודה על חלקיו הפנימיים של המחשב](#). לקבלת מידע נוסף על נוהלי בטיחות מומלצים, עיין בדף הבית של התאימות לתקינה בכתובת dell.com/regulatory_compliance.



הליך

- 1 החלק את המצלמה מתחת ללשונית שבכיסוי האחורי של הצג והצמד את מודול המצלמה לכיסוי האחורי של הצג.
- 2 חבר את כבל המצלמה למודול המצלמה.
- 3 הברג חזרה את הבורג שמהדק את מודול המצלמה לכיסוי האחורי של הצג.
- 4 הנח בזהירות את לוח הצג על הכיסוי האחורי של הצג.
- 5 ישר את חורי הברגים שכלוח הצג עם חורי הברגים שבכיסוי האחורי של הצג.
- 6 הברג חזרה את הברגים שמהדקים את לוח הצג לכיסוי האחורי של הצג.

דרישות לאחר התהליך

- 1 החזר את [מסגרת הצג](#) למקומה.
- 2 החזר את [מכלול הצג](#) למקומו.
- 3 החזר את [משענת כף היד](#) למקומה.
- 4 החזר את [המקלדת](#) למקומה.
- 5 החזר את [כיסוי הכונן האופטי](#) למקומו.
- 6 החזר את [כיסוי הבסיס](#) למקומו.
- 7 החזר את [הסוללה](#) למקומה.

הסרה של יציאת מחבר מתאם החשמל

אזהרה: לפני תחילת העבודה על חלקיו הפנימיים של המחשב, קרא את מידע הבטיחות שצורף למחשב ופעל על פי השלבים המפורטים בסעיף [לפני העבודה על חלקיו הפנימיים של המחשב](#). לאחר העבודה על חלקיו הפנימיים של המחשב, בצע את ההוראות בסעיף [לאחר העבודה על חלקיו הפנימיים של המחשב](#). לקבלת מידע נוסף על נוהלי בטיחות מומלצים, עיין בדף הבית של התאימות לתקינה בכתובת dell.com/regulatory_compliance.



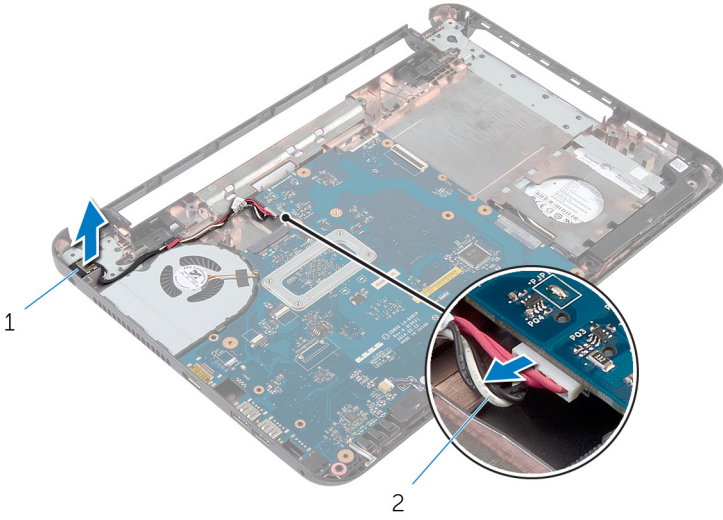
תנאים מוקדמים

- 1 הסר את [הסוללה](#).
- 2 הסר את [כיסוי הבסיס](#).
- 3 הסר את [כיסוי הכונן האופטי](#).
- 4 הסר את [המקלדת](#).
- 5 הסר את [משענת כף היד](#).
- 6 הסר את [כרטיס האלחוט](#).
- 7 הסר את [מכלול הצנ](#).

הליך

- 1 נתק את כבל יציאת מתאם החשמל מלוח המערכת.
- 2 הסר את כבל יציאת מתאם החשמל ממכווני הניתוב שבבסיס המחשב.

3 הרם את יציאת מתאם החשמל יחד עם הכבל והוצא אותו מבסיס המחשב.



2 כבל יציאת מתאם החשמל

1 יציאת מתאם חשמל

החזרת יציאת מתאם החשמל למקומה

אזהרה: לפני תחילת העבודה על חלקיו הפנימיים של המחשב, קרא את מידע הבטיחות שצורף למחשב ופעל על פי השלבים המפורטים בסעיף [לפני העבודה על חלקיו הפנימיים של המחשב](#). לאחר העבודה על חלקיו הפנימיים של המחשב, בצע את ההוראות בסעיף [לאחר העבודה על חלקיו הפנימיים של המחשב](#). לקבלת מידע נוסף על נוהלי בטיחות מומלצים, עיין בדף הבית של התאימות לתקינה בכתובת dell.com/regulatory_compliance.



הליך

- 1 החלק את יציאת מתאם החשמל לתוך החריץ שבבסיס לוח הצג.
- 2 נתב את הכבל של יציאת מתאם החשמל דרך מכווני הניתוב שבבסיס המחשב.
- 3 חבר את כבל היציאה של מתאם החשמל ללוח המערכת.

דרישות לאחר התהליך

- 1 החזר את [מכלול הצג](#) למקומו.
- 2 החזר את [כרטיס האלחוט](#) למקומו.
- 3 החזר את [משענת כף היד](#) למקומה.
- 4 החזר את [המקלדת](#) למקומה.
- 5 החזר את [כיסוי הכונן האופטי](#) למקומו.
- 6 החזר את [כיסוי הבסיס](#) למקומו.
- 7 החזר את [הסוללה](#) למקומה.

BIOS - עדכון ה

ייתכן שתצטרך לעדכן את ה-BIOS כאשר קיים עדכון זמין או בעת החלפת לוח המערכת. כדי לבצע עדכון של ה-BIOS:

- 1 הפעל את המחשב.
- 2 עבור אל dell.com/support.
- 3 אם יש לך את תג השירות של המחשב, הקלד את תג השירות של מחשבך ולחץ על **Submit** (שלח). אם אין לך תג השירות של המחשב, לחץ על **Detect My Product** (אתר את המוצר שלי) כדי לאפשר איתור אוטומטי של תג השירות.
- 4 **הערה:**  אם לא ניתן לאתר את תג השירות באופן אוטומטי, בחר את המוצר שלך תחת קטגוריות המוצרים.
- 4 לחץ על **Get Drivers and Downloads** (קבל מנהלי התקנים והורדות).
- 5 לחץ על **View All Drivers** (הצגת כל מנהלי ההתקנים).
- 6 בתפריט הנפתח **Operating System** (מערכת הפעלה), בחר את מערכת ההפעלה המותקנת במחשב.
- 7 לחץ על **BIOS**.
- 8 לחץ על **Download File** (הורד קובץ) כדי להוריד את הגרסה האחרונה של ה-BIOS עבור מחשבך.
- 9 בדרך הבא, בחר **Single-file download** (הורדת קובץ יחיד) ולחץ על **Continue** (המשך).
- 10 שמור את הקובץ ועם סיום ההורדה, נווט אל התיקייה שבה שמרת את קובץ העדכון של ה-BIOS.
- 11 לחץ לחיצה כפולה על הסמל של קובץ עדכון ה-BIOS ופעל על פי ההוראות שבמסך.

Dell קבלת עזרה ופנייה אל


משאבי עזרה עצמית

ניתן לקבל מידע על המוצרים והשירותים של Dell באמצעות משאבי העזרה העצמית המקוונים הבאים:

מידע לעזרה עצמית	אפשרויות עזרה עצמית
גישה לעזרה של Windows	Windows 8.1 – פתח את צ'ארם החיפוש, הקלד Help and Support (עזרה ותמיכה) בתבנית החיפוש והקש Enter. Windows 7 – לחץ על Start (התחל) → Help and Support (עזרה ותמיכה).
מידע על מוצרים ושירותים של Dell	בקר באתר dell.com .
מידע על פתרון בעיות, מדריכים למשתמש, הוראות התקנה, מפרטי מוצרים, בלוגים לסיוע בנושאים טכניים, מנהלי התקנים, עדכוני תוכנה ועוד.	בקר באתר dell.com/support .
מידע על Microsoft Windows 8/8.1	בקר באתר dell.com/windows8 .
מידע על Microsoft Windows 7	לחץ על Start (התחל) → All Programs (כל התוכניות) → Dell Help Documentation (תייעוד עזרה של Dell) .
למד על מערכת ההפעלה, הגדרת המחשב והפעלתו, גיבוי נתונים, אבחון ועוד.	ראה <i>Me and My Dell</i> (אני ו-Dell שלי) באתר dell.com/support/manuals .

Dell פנייה אל

לפנייה אל Dell בנושא מכירות, תמיכה טכנית או שירות לקוחות, ראה dell.com/contactdell.

הערה: הזמינות משתנה לפי הארץ והמוצר, וייתכן שחלק מהשירותים לא יהיו זמינים בארץ שלך. 

הערה: אם אין ברשותך חיבור אינטרנט פעיל, תוכל למצוא פרטי יצירת קשר בחשבונית הרכישה, מעודת המשלוח, החשבון או קטלוג המוצרים של Dell. 